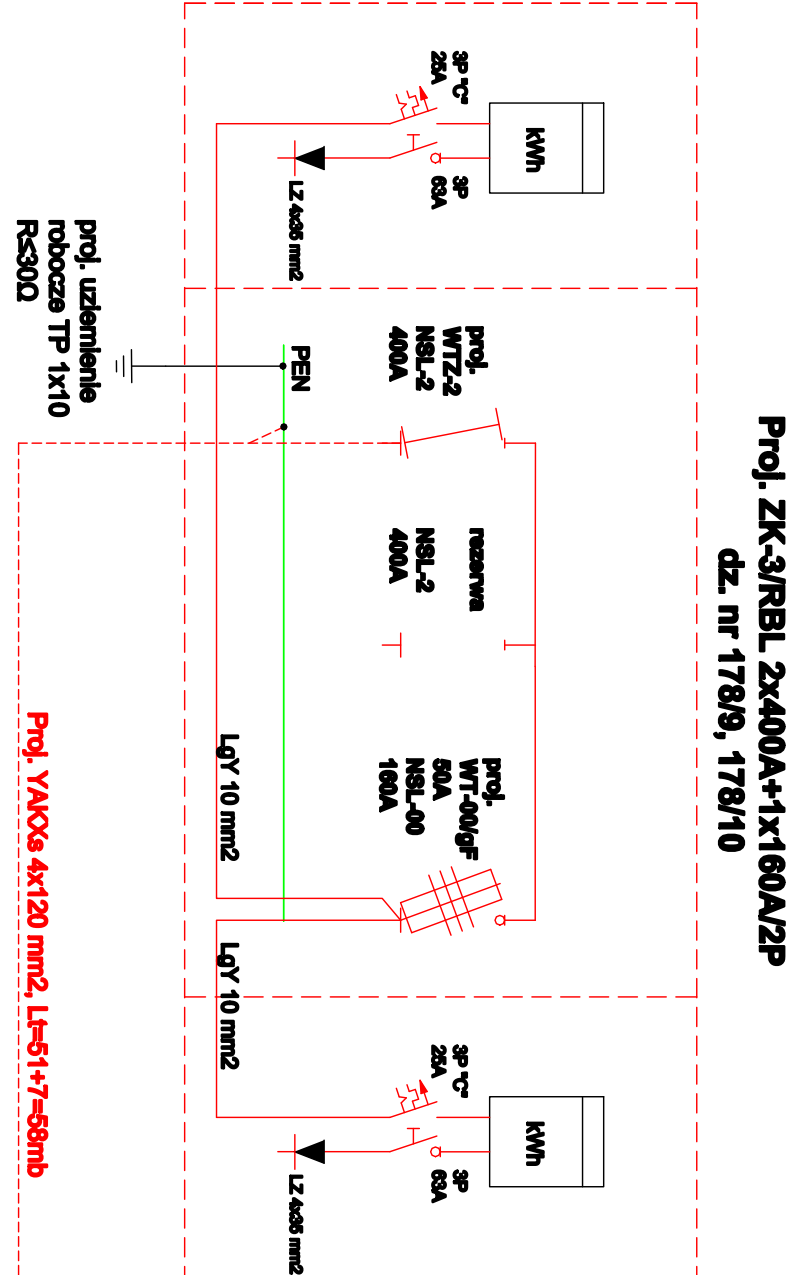
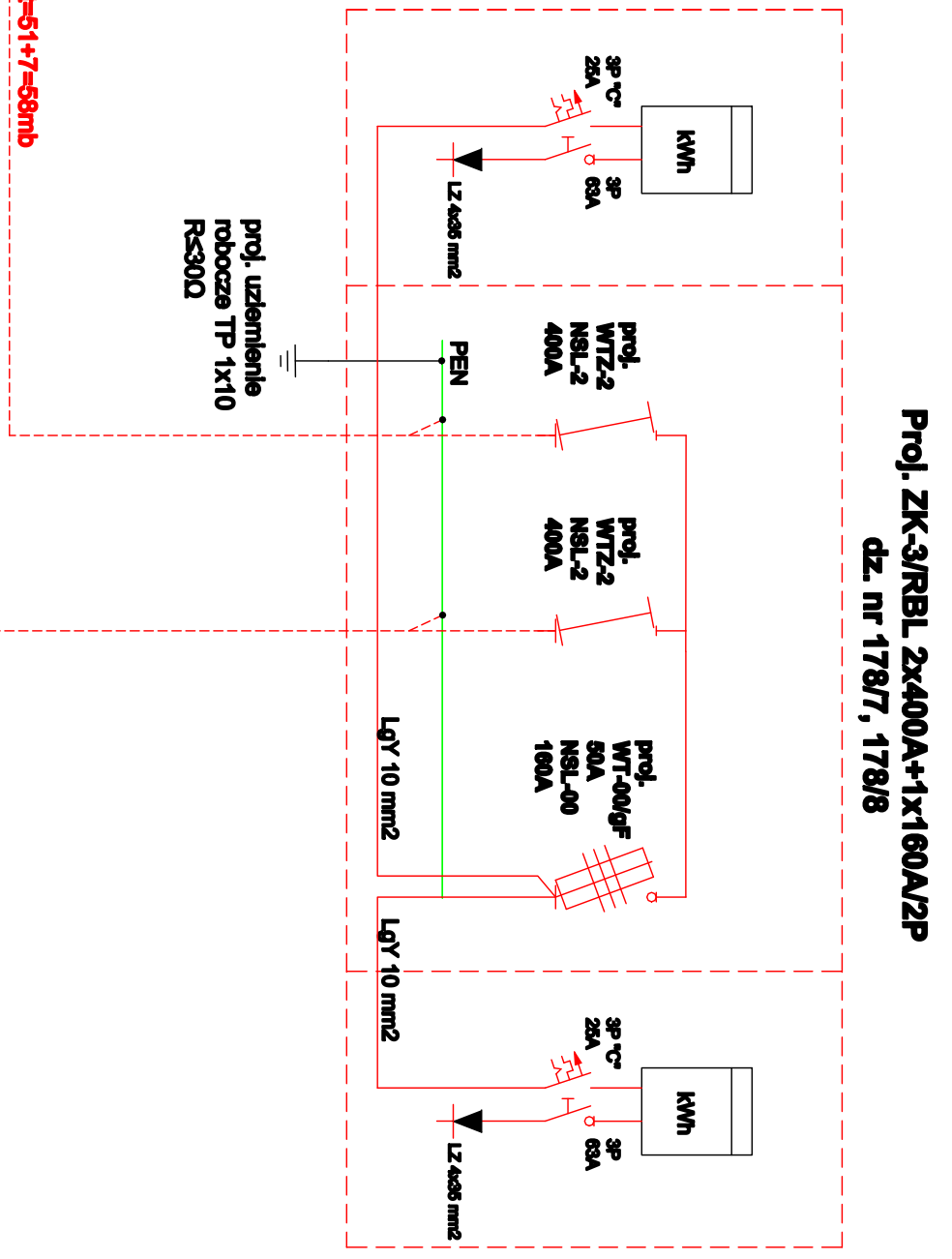
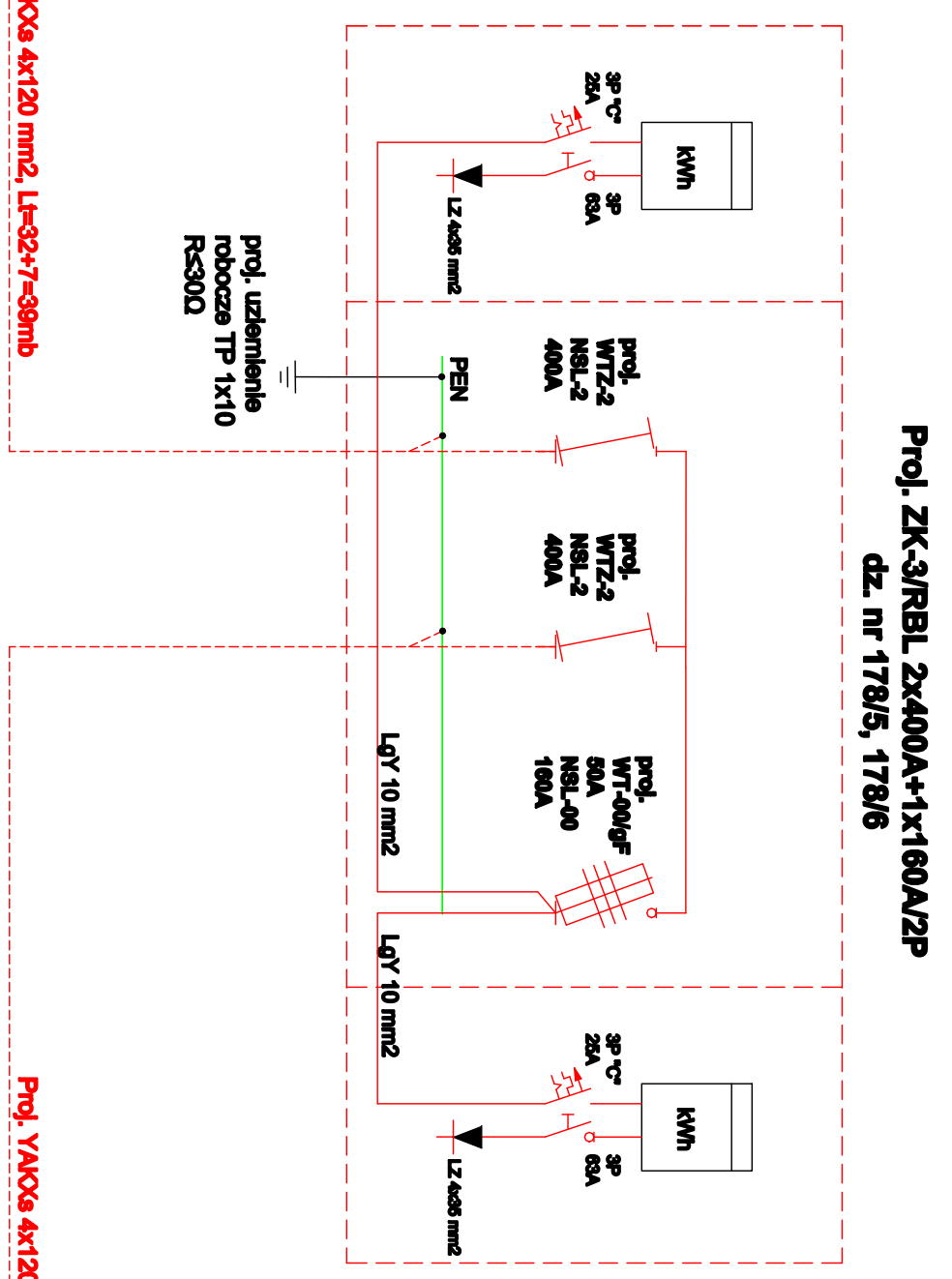
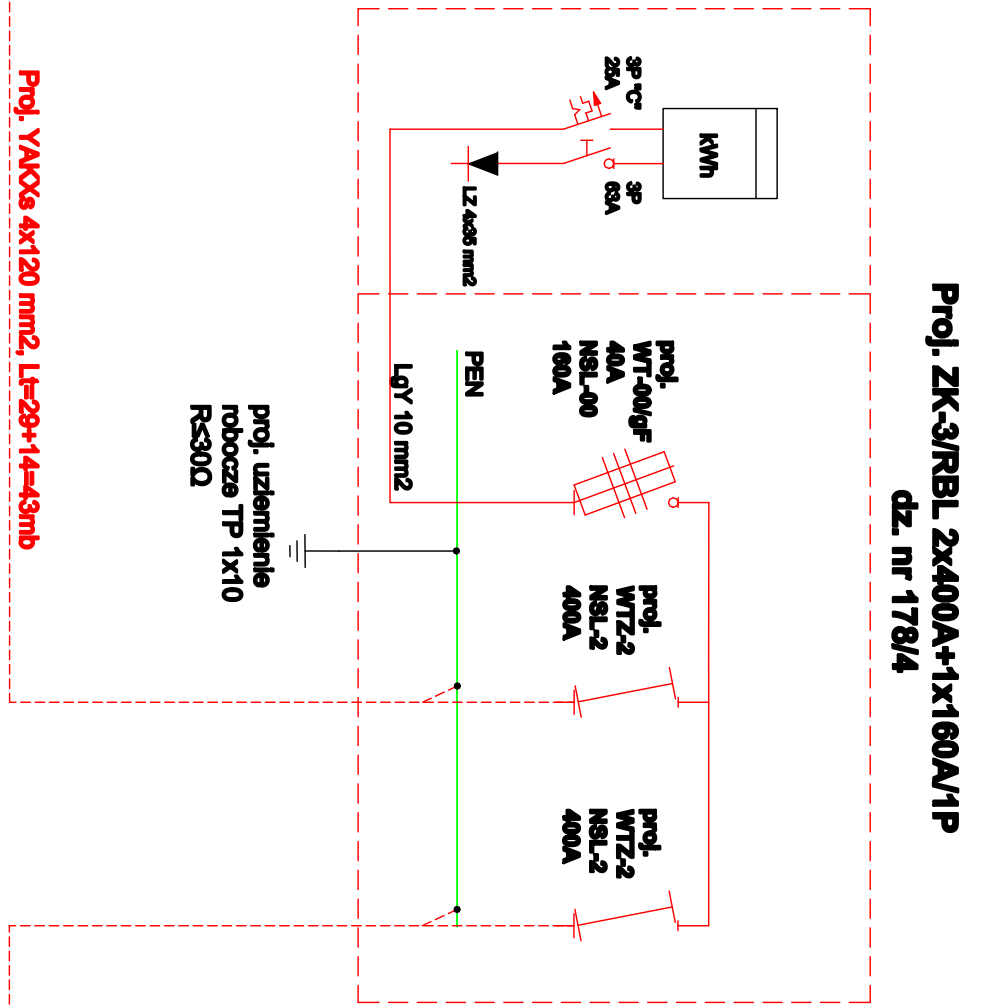
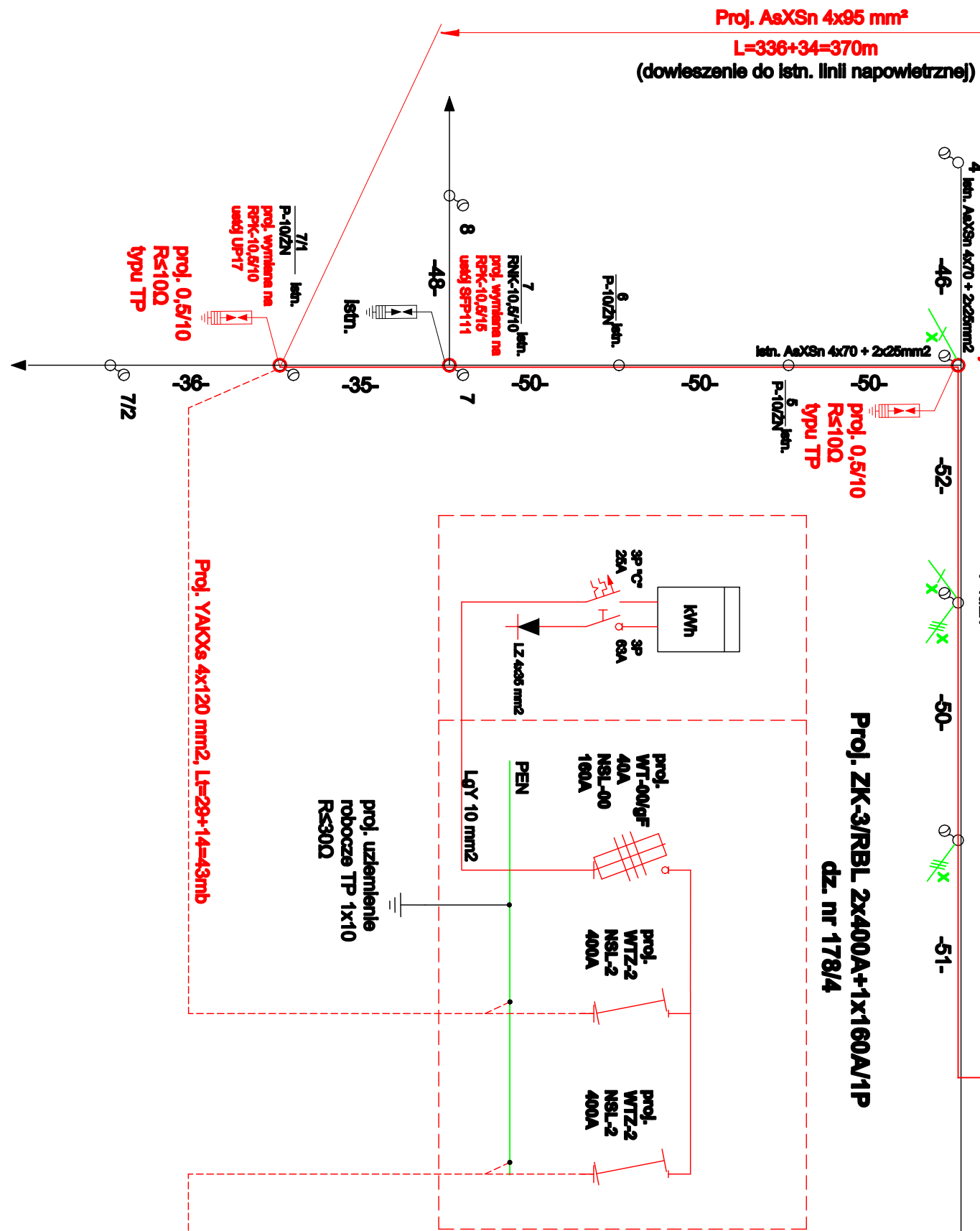
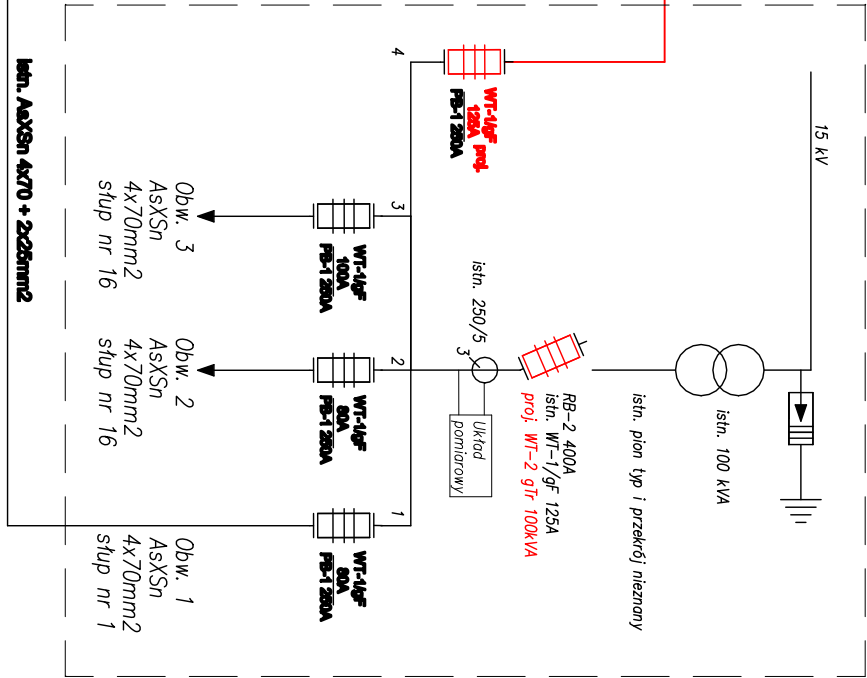
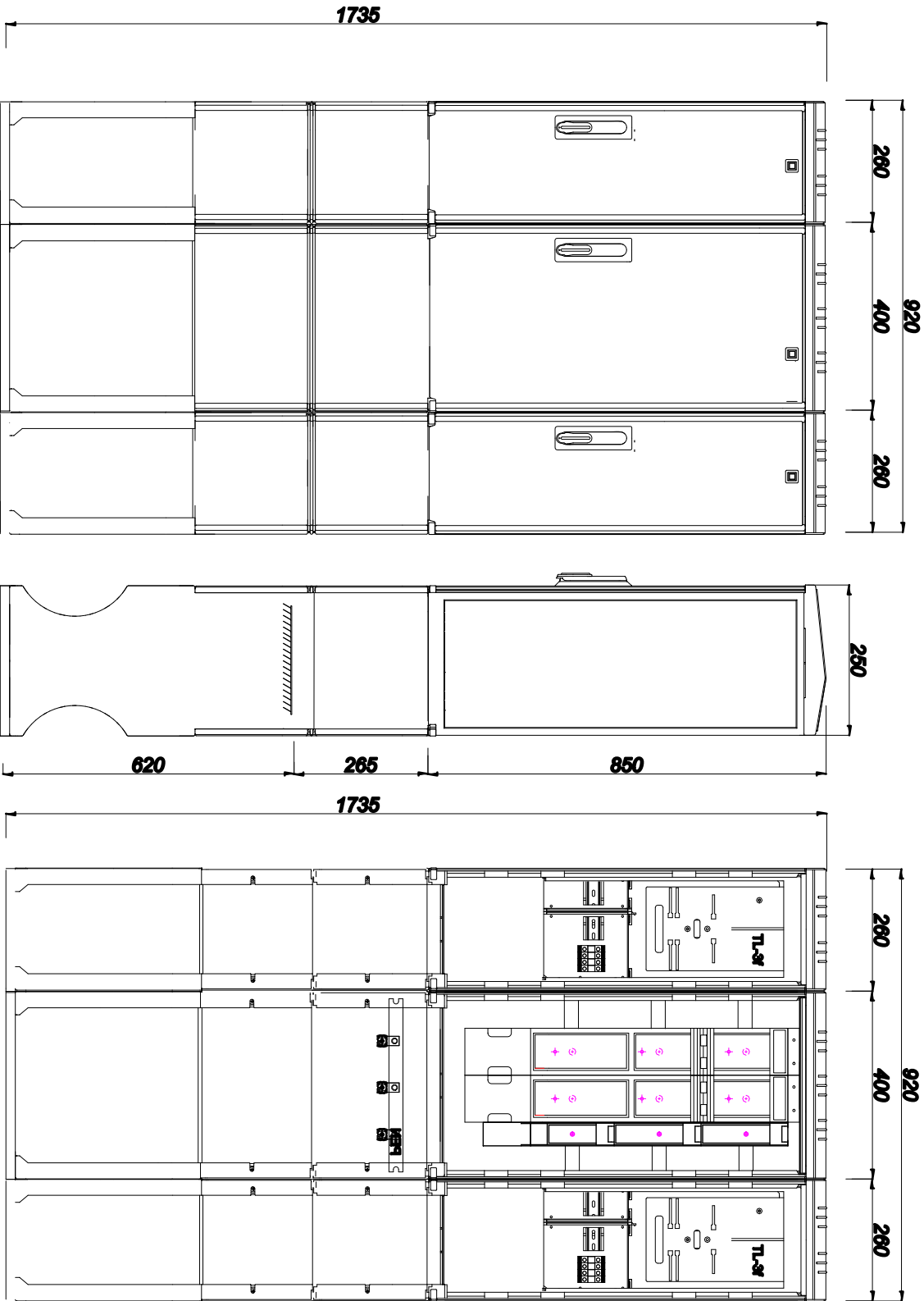


UWAGA:
Na projektowanym odcinku linii napowietrznej, przed podłączeniem nowo projektowanego obwodu AsXSn 4x85mm² na istniejącej podbudowie słupowej, należy wykonać i wzmocnić usłojowanie słupów S i 6.
Sposób i zakres powyższych prac uzgodnić z RE Kielce.

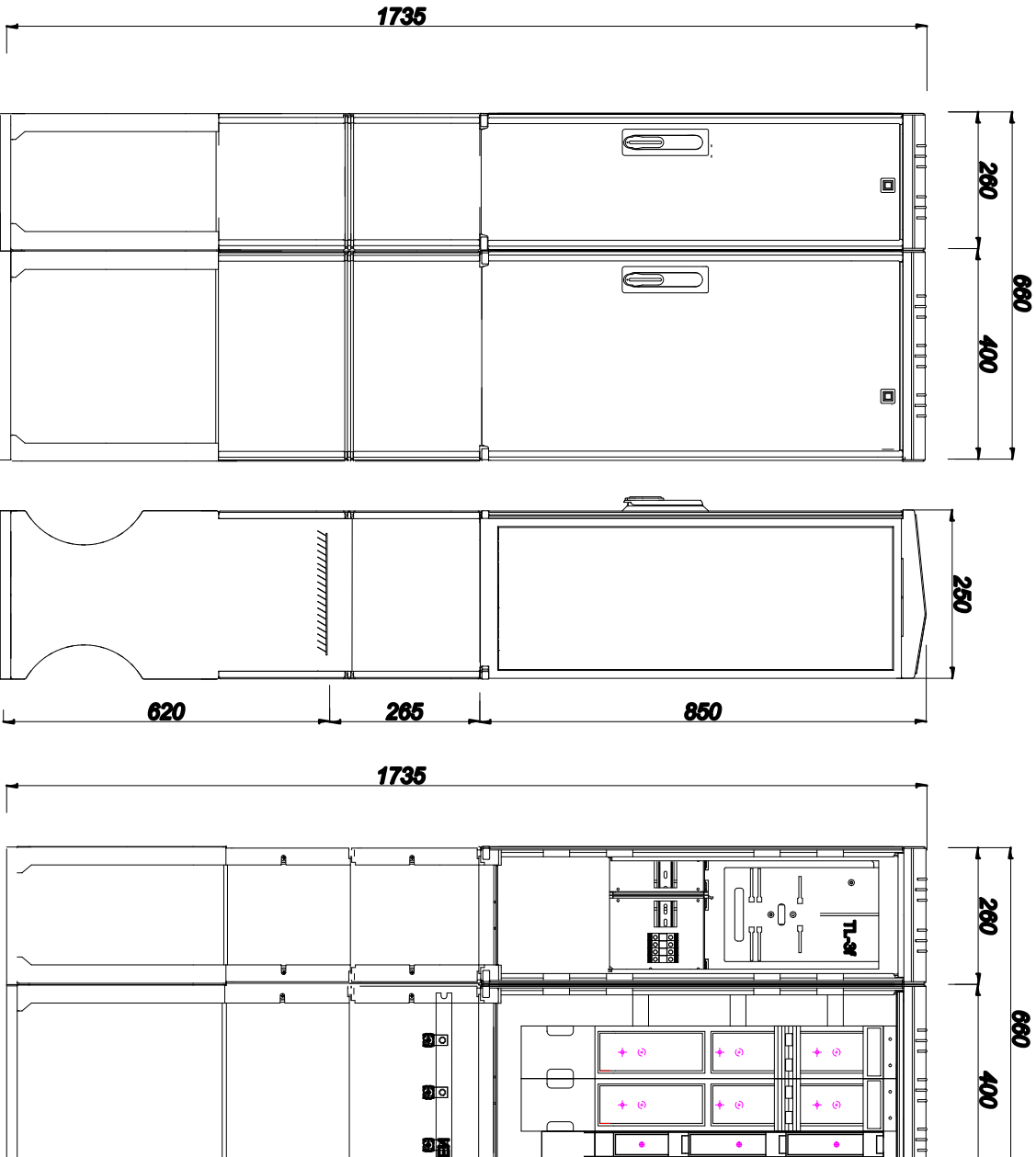
istn. STACJA "WINCENTÓW 318"
15/0,4 kV układ TN-C



ZK-3/ RBL 2x400A+1x160A/2P



ZK-3/ RBL 2x400A+1x160A/1P



KOSSEL Sp. z o.o.

INWESTOR: PGE Dystrybucja S.A. Oddział Skarżysko-Kamienne
Rejon Energetyczny Kielce

BRANŻA: ELEKTRYCZNA

NAZWA ZADANIA: PBN przyłączenie do sieci elektroenergetycznej budynku mieszkalnego w m. Wierzbów dz. nr 179/4-10 - RE Kielce

NAZWA RYS.: Wzrost elementów złącz kablowych

PROJEKTOWAŁ: mgr inż. Mateusz Segan

SPRAWDZIŁ: mgr inż. Jacek Śmieł

DATA: kw. 2025r.

Rys. nr: